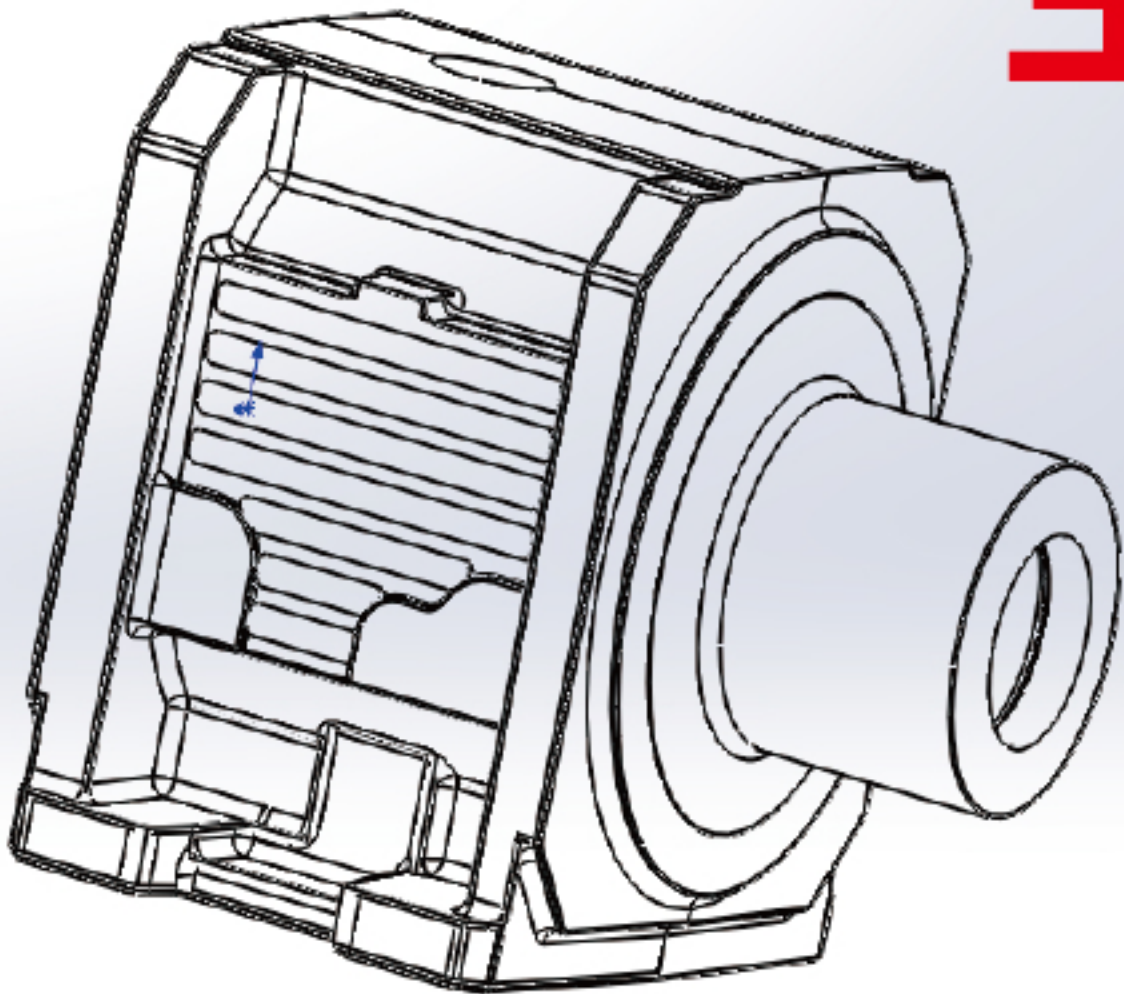




行星式減速機製造廠
Planetary Gear Reducer Factory

主軸轉用變速箱



ROCHE

龐詳機電有限公司
PangXiang Electromechanical Co.,Ltd.

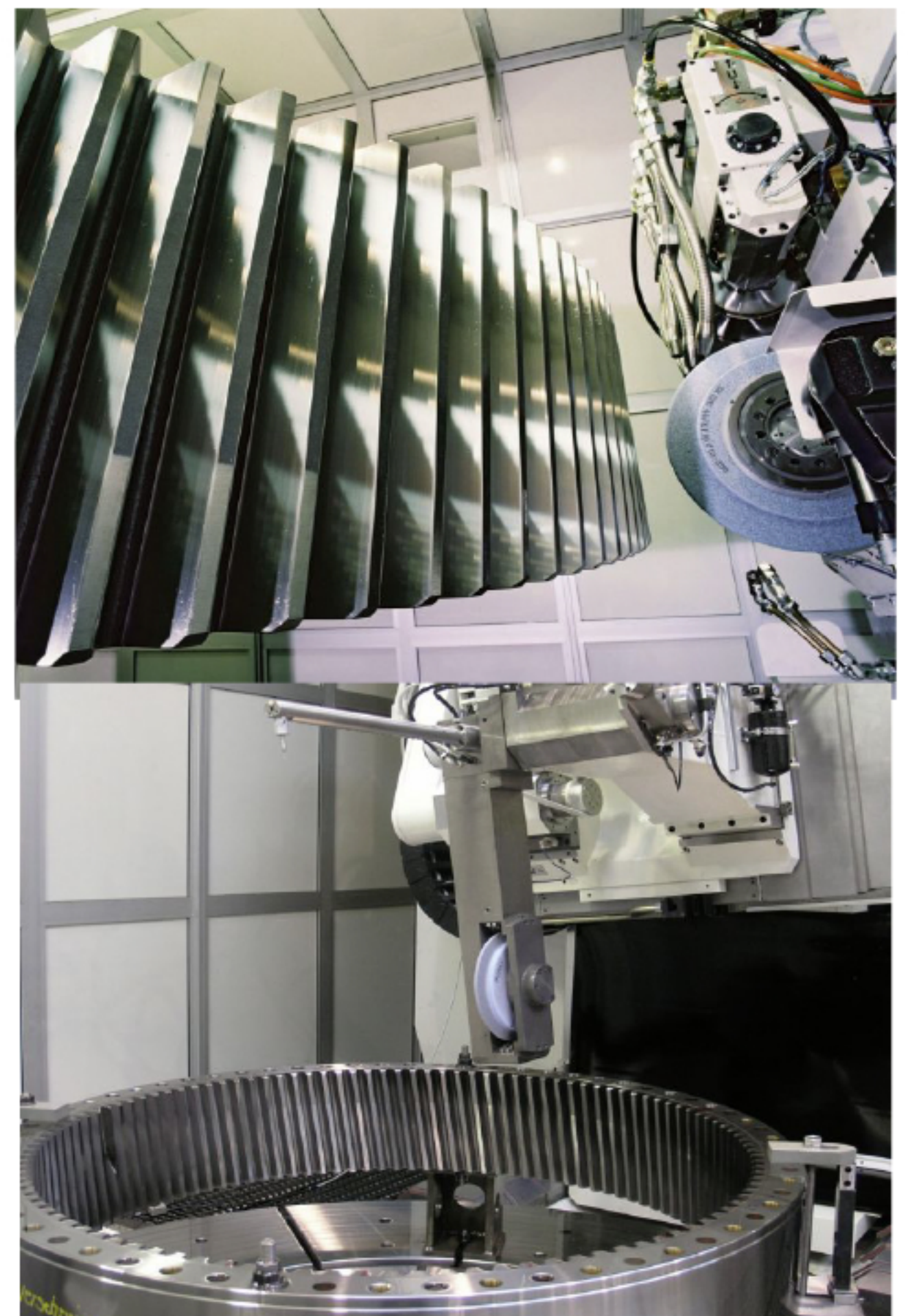
產品簡述

ROCHE 行星減速機以高品質與專業研發、客制化服務供應各界自動化領域之多元化需求，所生產研發之行星式螺旋齒輪減速機是針對高性能的設備需求而設計，於伺服控制的應用上，發揮了良好的伺服剛性效應，準確的精密定位控制，具備了低背隙、高效率、高輸入轉速、運轉平順、低噪音等特性。其外觀及結構設計上也力求緊湊並輕量化，讓伺服馬達具有高效率的運轉，並減低其負載慣量，降低轉速並提高扭矩。

伺服用行星式減速機廣泛用於航太工業、半導體設備、工具機械、自動化產業、產業用機器人、醫療檢驗、精密測試儀器等。

The ROCHE planetary reducer with high quality, professional R&D, customized service to supply all the diverse needs of automation field. The planetary helical gear reducer is designed for high-performance equipment needs, and plays a good servo rigidity effect in its control applications. Accurate precision positioning control has the characteristics, such as, low backlash, high efficiency, high input speed, smooth running and low noises. The excellent structure design also achieved to compact and lightweight servo motors with high efficiency operation, lower the load inertia, reduce speed and increase torque.

The servo planetary reducer is widely used in the aerospace industry, semiconductor equipment, machine tools, automation industry, industrial robots, medical examinations and precision testing equipments.



PM變速箱參數



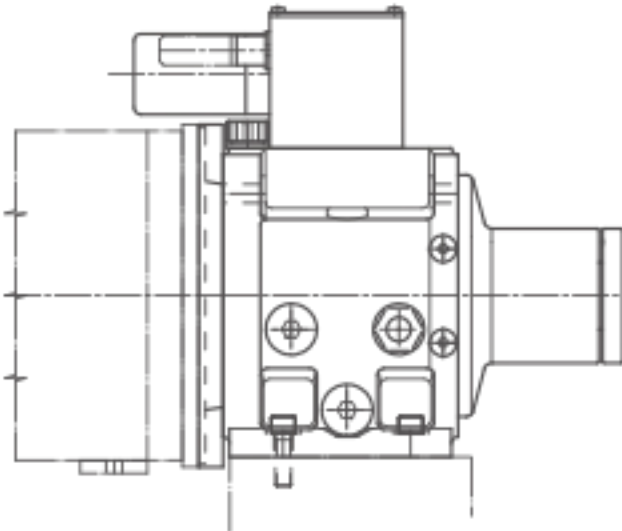
規格		PM200	PM300
額定功率 Kw		40	50
額定轉速 RPM		1500	1500
額定輸入轉矩	S1	260Nm	325Nm
額定輸入轉矩	S6	400Nm	400Nm
額定輸出轉矩		1080Nm	1300Nm
最大輸入轉矩		6500RPM	6200RPM
慣性矩Kg. cm ²	1:1	310	624
	1:4	1136	1408
背隙		≤25arcmin	
最大徑向間隙		0.03mm	
最大軸向間隙		0.25mm	
最大震動		1mm/s	1mm/s
測試速度		6000RPM	6000RPM
重量		81Kg	91kg
注油量 L		2.1	3
注油標號	內部循環	HLP68	
	外部風冷	HLP46	
	冷油機	HLP32	
潤滑油更換同期		5000H	
油溫		110度	
換擋單元電氣參數			
輸入電源 24VDC, 不小於5A, 波動10%			
功率		60W	
電壓		24V	
額定電流		2.5A	
啟動電流		8.5A	
離合器滑動電流		3.5A	

型號說明

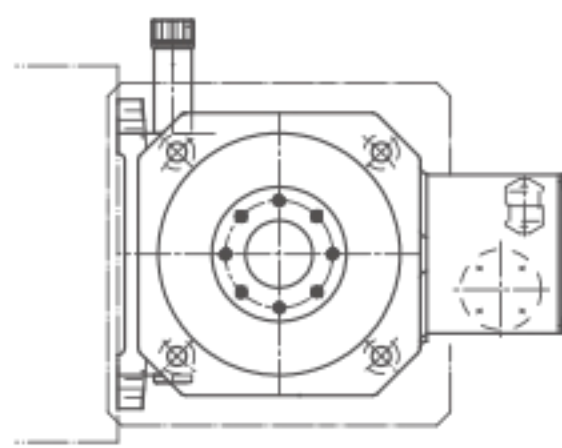
		PM-	-	-	-	-	-
規格		200					
		300					
變速比	1:4	400					
	1:5	500					
安裝方式	B5	HS					
	V1	K1					
	V3	K2					
電機平衡方式	全鍵	A					
	半鍵	H					
	無鍵	N					
電機軸徑 "dd"		42					
		48					
		55					
		60					
電機定位圓直徑 "ss"		230					
		250					
		300					
輸出軸直徑--帶鍵		42CC					
輸出軸直徑--不帶鍵		42SC					
輸出法蘭直徑		0118					
輸出軸直徑--帶鍵		55CC					
輸出軸直徑--不帶鍵		55SC					

安裝位置及潤滑

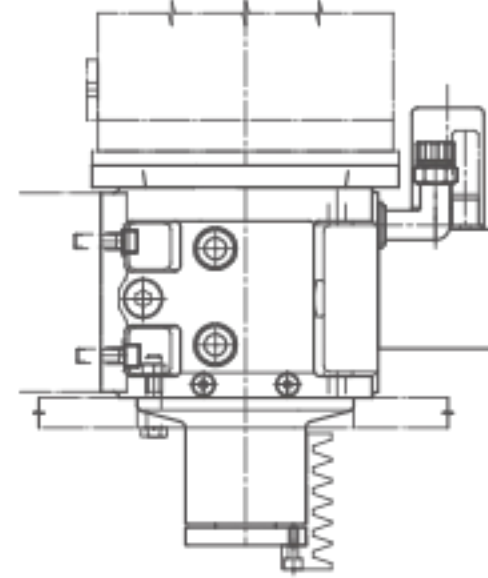
根据不同的变速箱的型号，安装位置，工作转速来选择不同润滑模式。



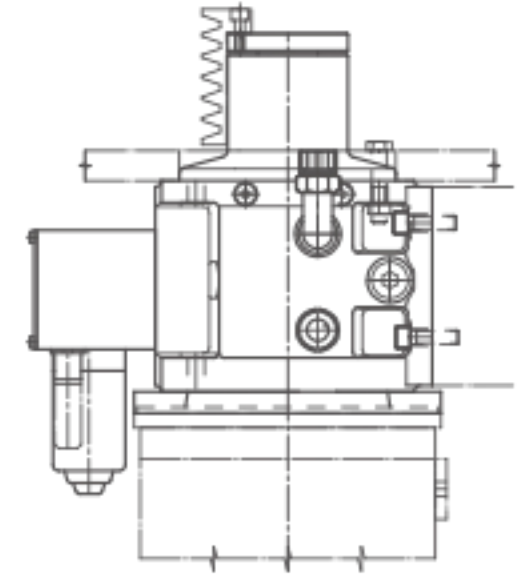
B5 水平方式



B5 翻转水平方式



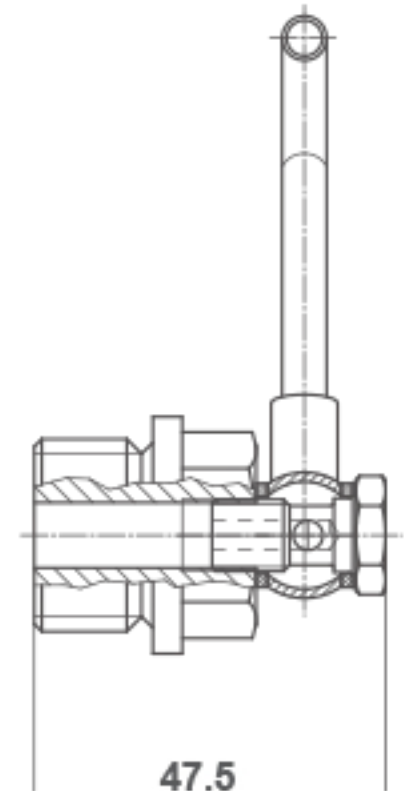
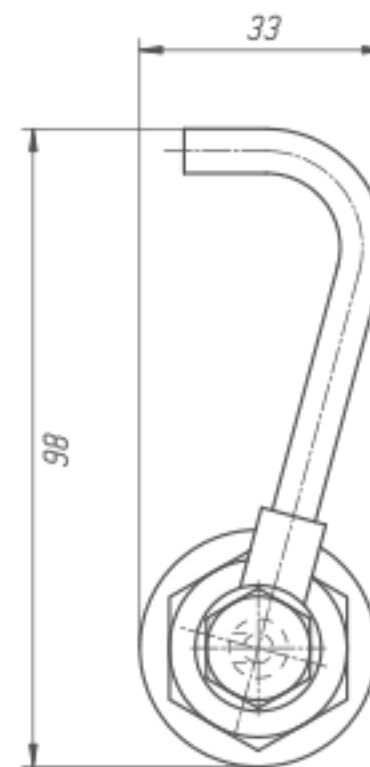
V1 垂直向下方式



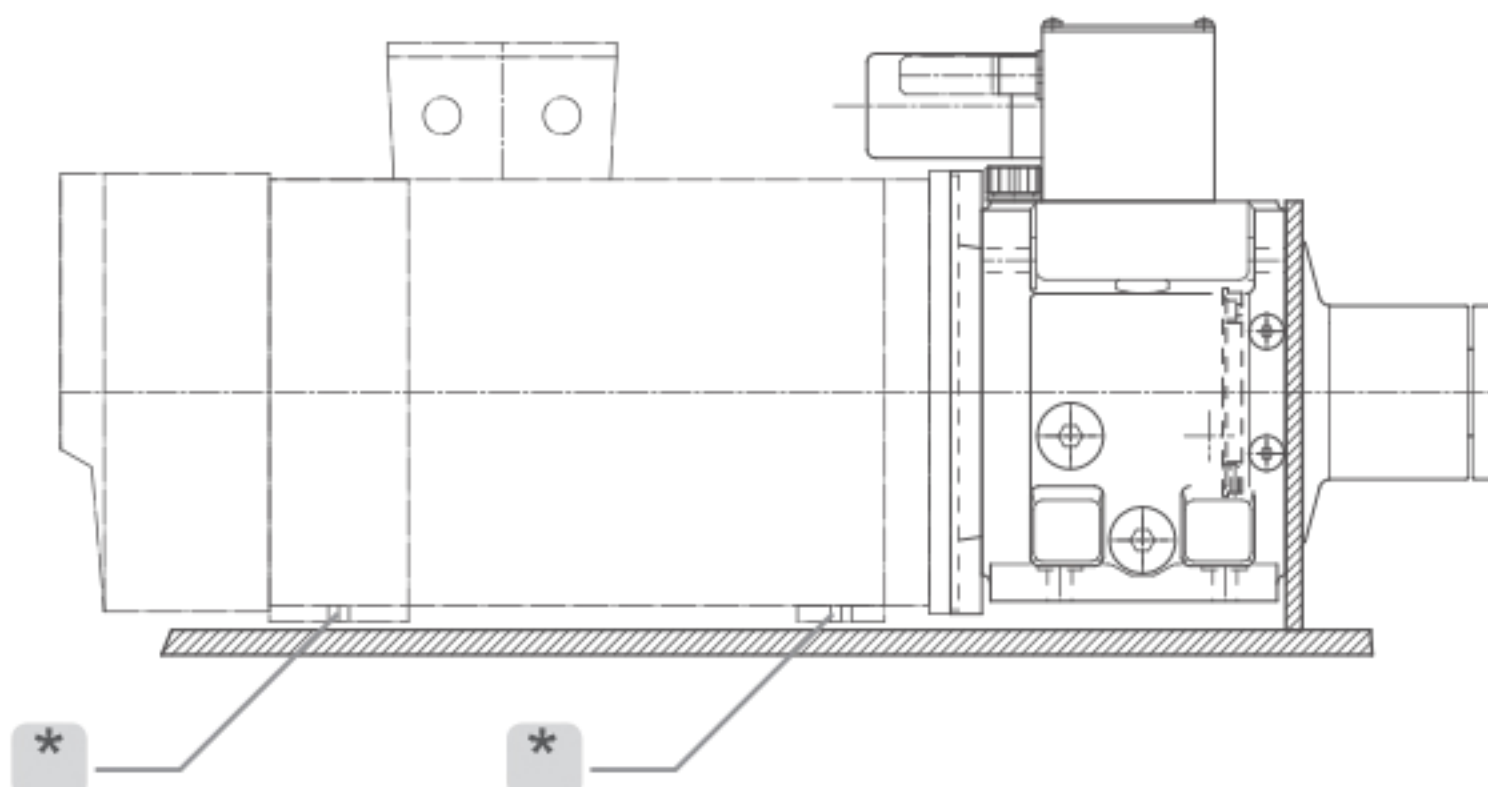
V3 垂直向上方式

為了變速箱能正常的工作，正確的評估變速箱的溫度條件，強烈建議進行測試時以正常的工作循環。變速箱的溫度變化量取決於變速箱運轉速度和時間。變速箱體可以承受的溫度最高為攝氏120度(潤滑油的溫度為攝氏110度)。變速箱的設計壓力為內部等於外部(空氣)的壓力。任何超過設計的內部壓力都有可能造成更大的內部摩擦,更高的溫升和變速箱的磨損。

換氣裝置是用來緩解變速箱內總的壓力，可以使得變速箱的密封的環境下，不會產生潤滑油的洩漏和粉塵的進入

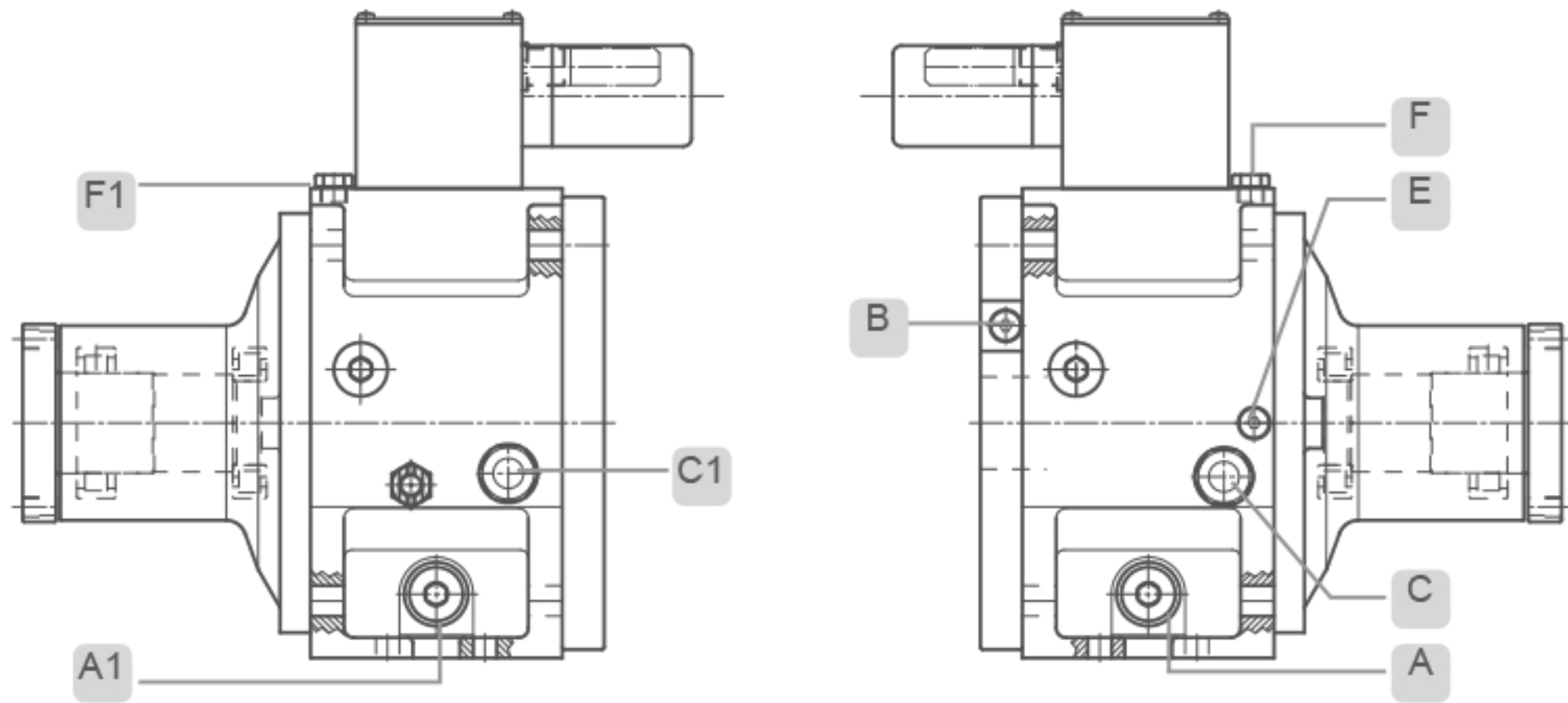


- 電機如果以 **B3 / B5**形式安裝，為了減少電機的扭曲和震動，建議安裝時給電機以支撐。



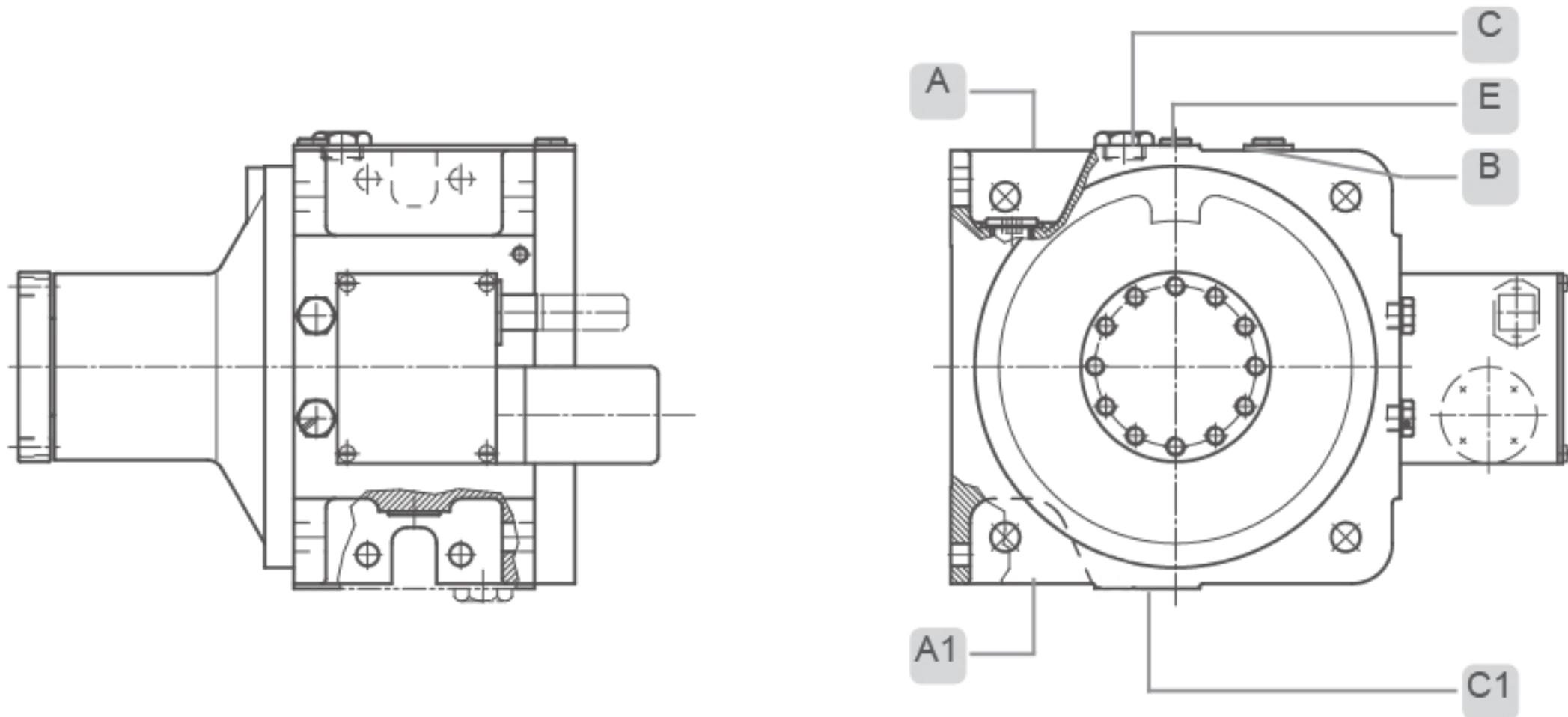
安裝位置和潤滑 - PM 200

B5



水平安裝	注油口	自然回油口 (管內徑最小20mm)	吸式回油口	換氣口	油位指示
飛機潤滑	F1 F1 3/8"G OIL FILL IN	A or A1 A 3/4"G OIL DRAIN A1 3/4"G OIL DRAIN	X	F F 3/8"G	C or C1 C 3/4"G C1 3/4"G
強制潤滑	B+E B 1/4"G 0,75 l/min E 1/4"G 0,75 l/min	A or A1 A 3/4"G A1 3/4"G	C or C1 C 3/4"G C1 3/4"G	F1 F1 3/8"G	X

**B5
翻轉**

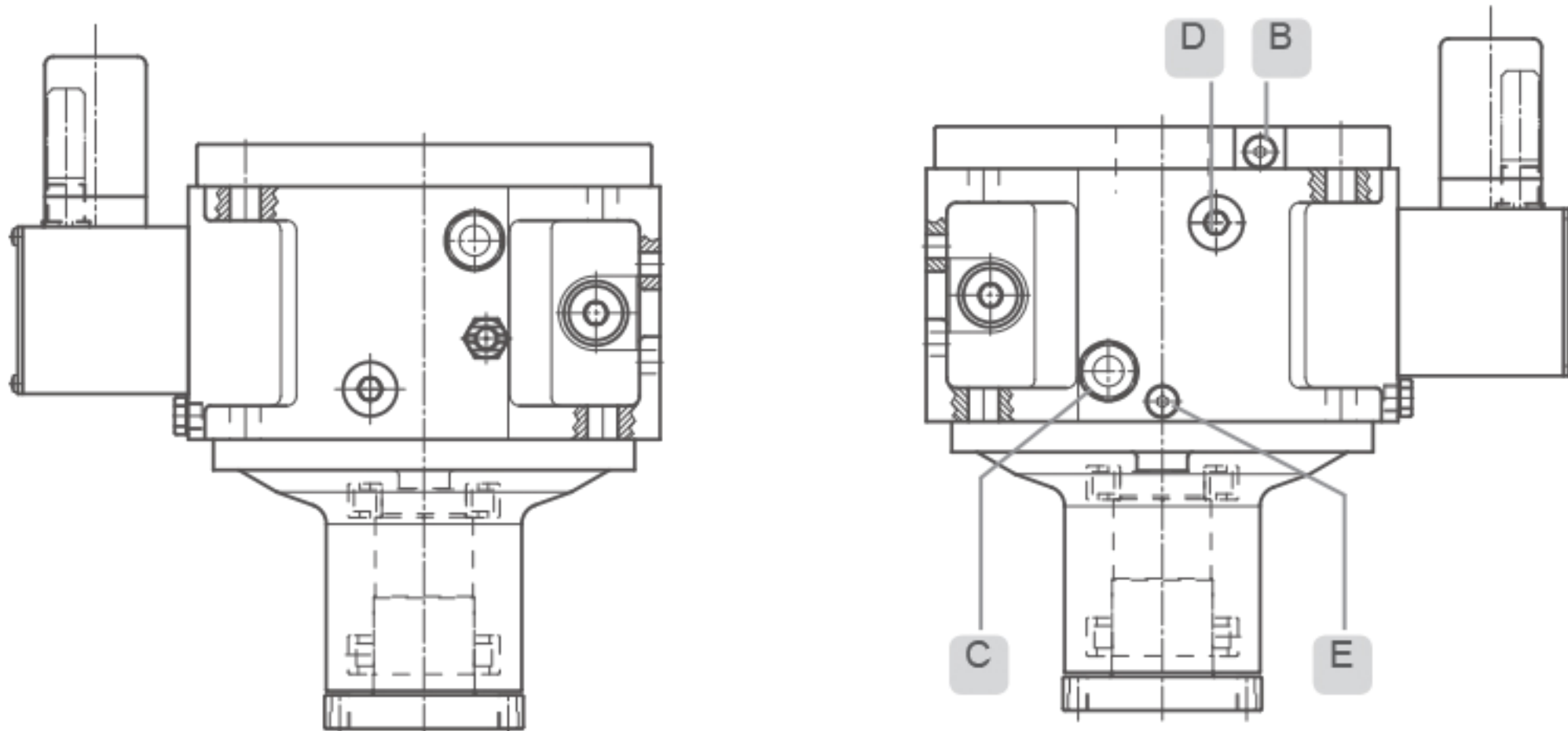


水平翻轉安裝	注油口	自然回油口 (管內徑最小20mm)	吸式回油口	換氣口	油位指示
飛機潤滑	A A 3/4"G OIL FILL IN	A1 A1 3/4"G OIL DRAIN	X	C C 3/4"G	X
強制潤滑	B+E B 1/4"G 0,75 l/min E 1/4"G 0,75 l/min	A1 A1 3/4"G	S S 3/8"G	C C 3/4"G	X

注油位置說明

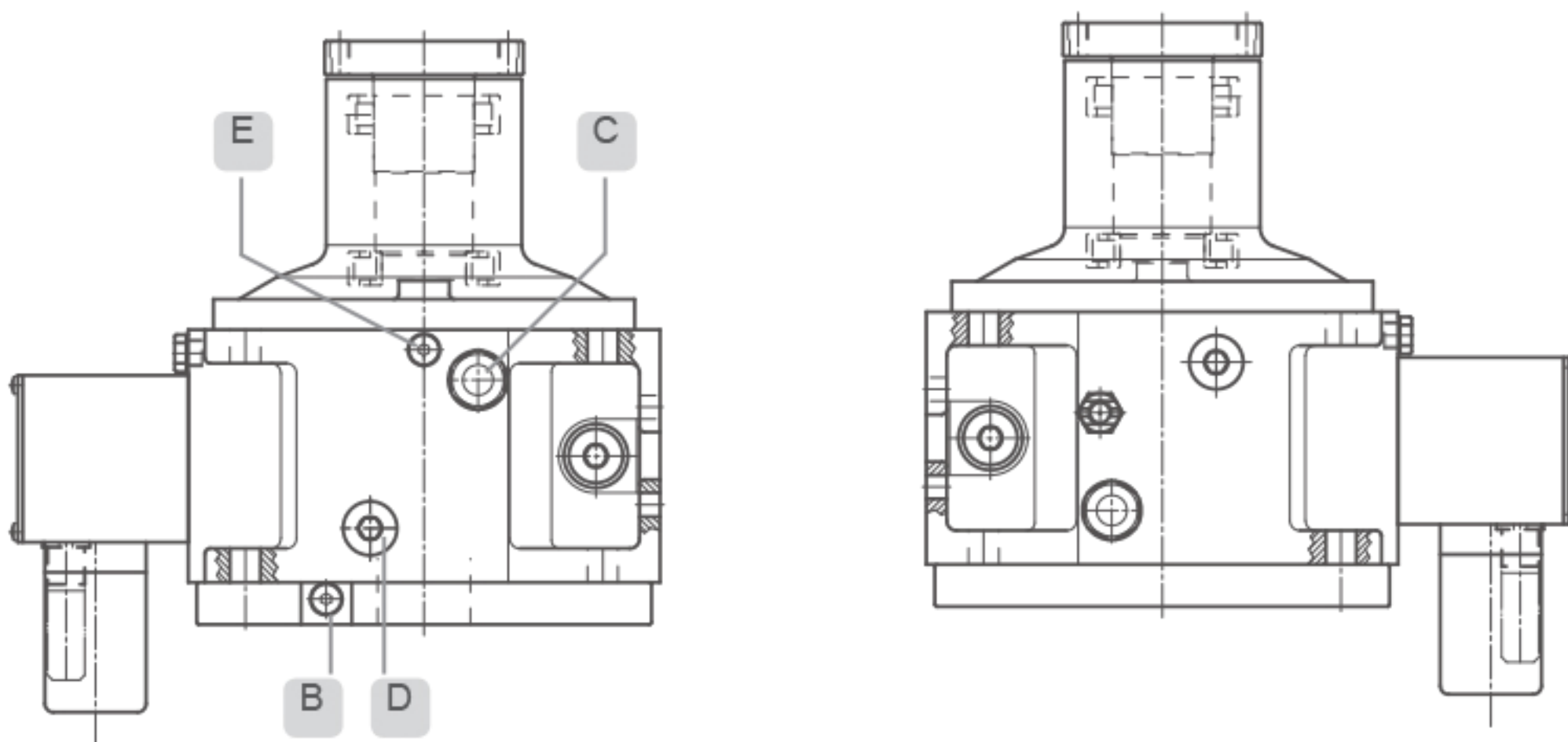


V1



垂直安裝	注油口	自然回油口 (管內徑最小20mm)	吸式回油口	換氣口	油位指示
飛機潤滑	X	X	X	X	X
強制潤滑	B+E	C	C	D	X
	B 1/4"G 0,75 l/min E 1/4"G 0,75 l/min	C 3/4"G	C 3/4"G	D 3/4"G	

V3



垂直安裝	注油口	自然回油口 (管內徑最小20mm)	吸式回油口	換氣口	油位指示
飛機潤滑	X	X	X	X	X
強制潤滑	E	D	B	C	X
	E 1/4"G 1,50 l/min	D 3/4"G	B 1/4"G	C 3/4"G	

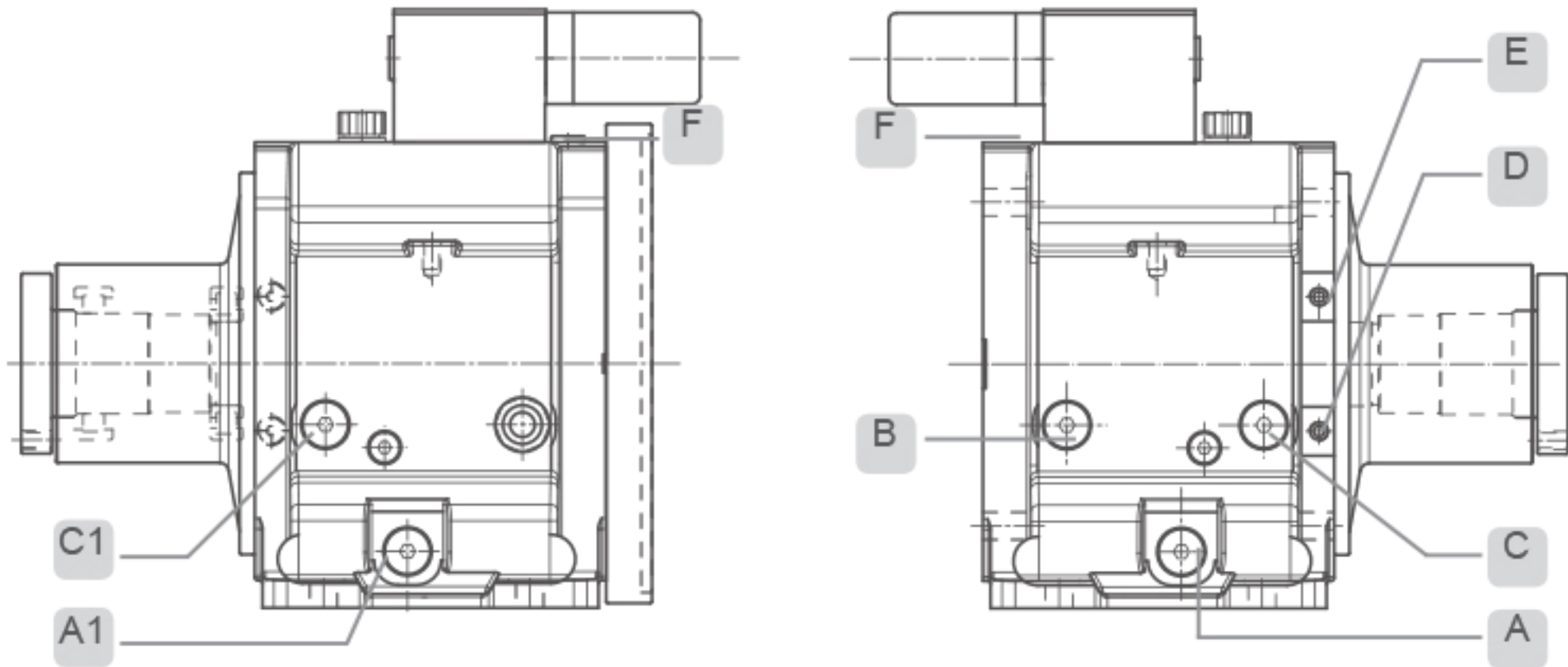
油等級:

- 飛機潤滑
- 增加副油箱用作循環
- 風冷熱交換
- 使用冷油機:

- HLP 68 依據 ISO VG 68
- HLP 46 依據 ISO VG 46
- HLP 32 依據 ISO VG 32
- HLP 32 依據 ISO VG 32

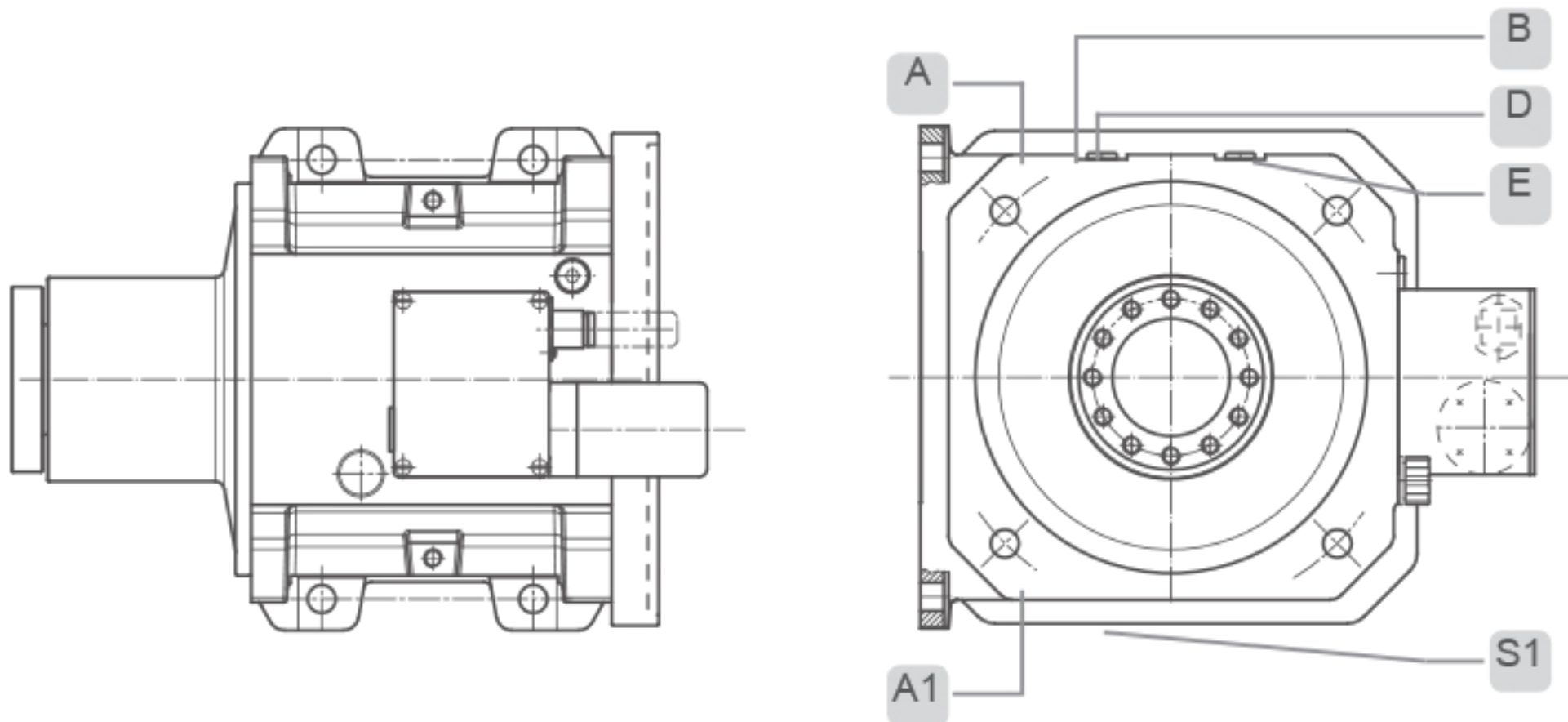
安裝位置和潤滑 - PM 300

B5



水平安裝	注油口	自然回油口 (管內徑最小20mm)	吸式回油口	換氣口	油位指示
飛機潤滑	F F 3/8"G OIL FILL IN	A or A1 A 3/4"G OIL DRAIN A1 3/4"G OIL DRAIN	X	F F 3/8"G	C or C1 C 3/4"G C1 3/4"G
強制潤滑	B+E+D B 1/4"G 0,50 l/min E 1/4"G 0,50 l/min D 1/4"G 0,50 l/min	A or A1 A 3/4"G A1 3/4"G	C or C1 C 3/4"G C1 3/4"G	F F 3/8"G	X

B5
翻轉

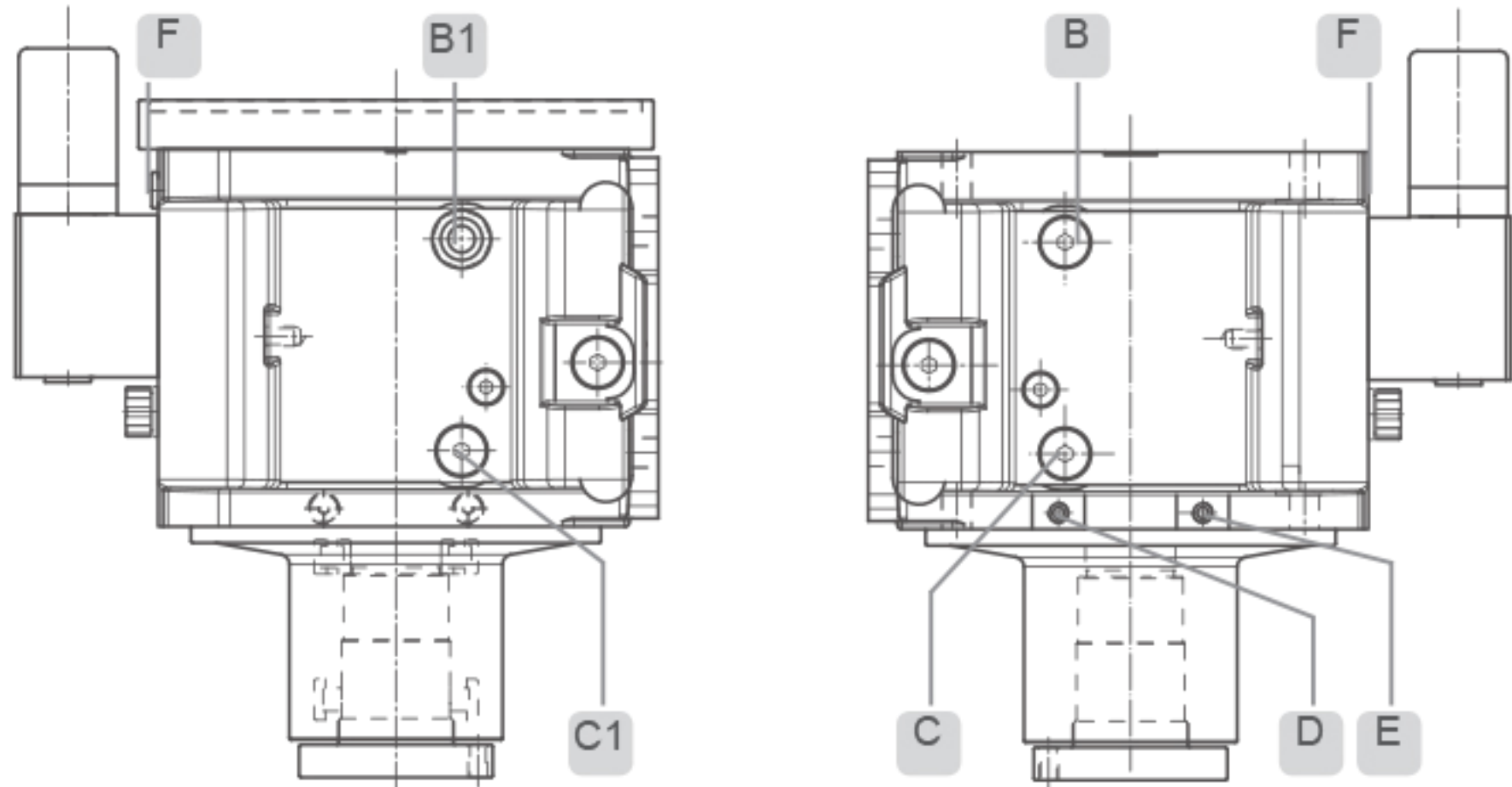


水平安裝	注油口	自然回油口 (管內徑最小20mm)	吸式回油口	換氣口	油位指示
飛機潤滑	A A 3/4"G OIL FILL IN	A1 A1 3/4"G OIL DRAIN	X	A A 3/4"G	X
強制潤滑	B+E+D B 1/4"G 0,50 l/min E 1/4"G 0,50 l/min D 1/4"G 0,50 l/min	A1 A1 3/4"G	S1 S1 3/4"G	A A 3/4"G	X

注油位置說明

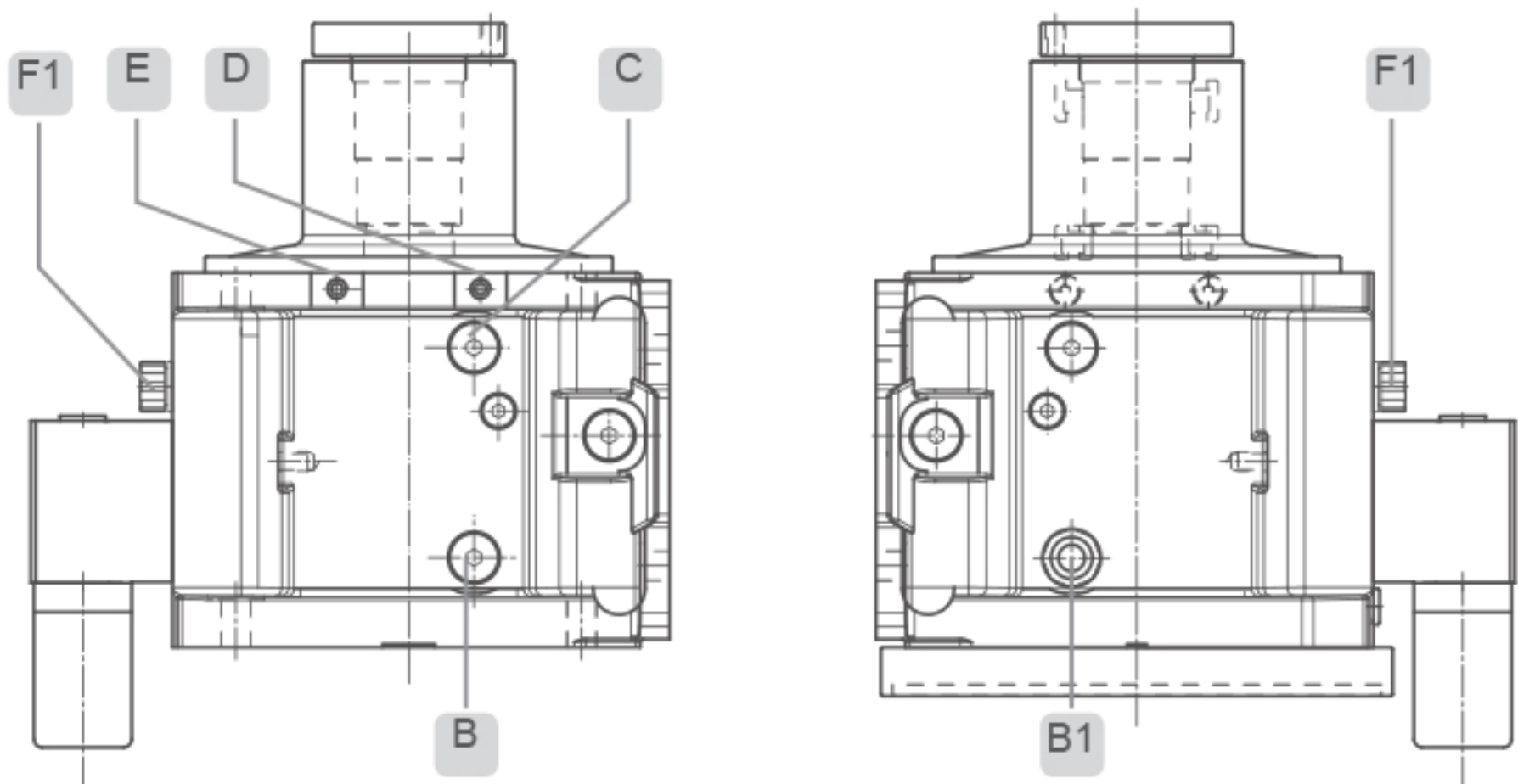


V1



垂直安裝	注油口	自然回油口 (管內徑最小20mm)	吸式回油口	換氣口	油位指示
飛機潤滑	B or B1 B 3/4"G OIL FILL IN B1 3/4"G OIL FILL IN	C or C1 C 3/4"G OIL DRAIN C1 3/4"G OIL DRAIN	X	F F 3/8"G	C or C1 C 3/4"G C1 3/4"G
強制潤滑	⚠ B+B1+D B 1/4"G 0,50 l/min B1 1/4"G 0,50 l/min D 1/4"G 0,50 l/min	C or C1 C 3/4"G C1 3/4"G	E E 1/4"G	F F 3/8"G	X

V3



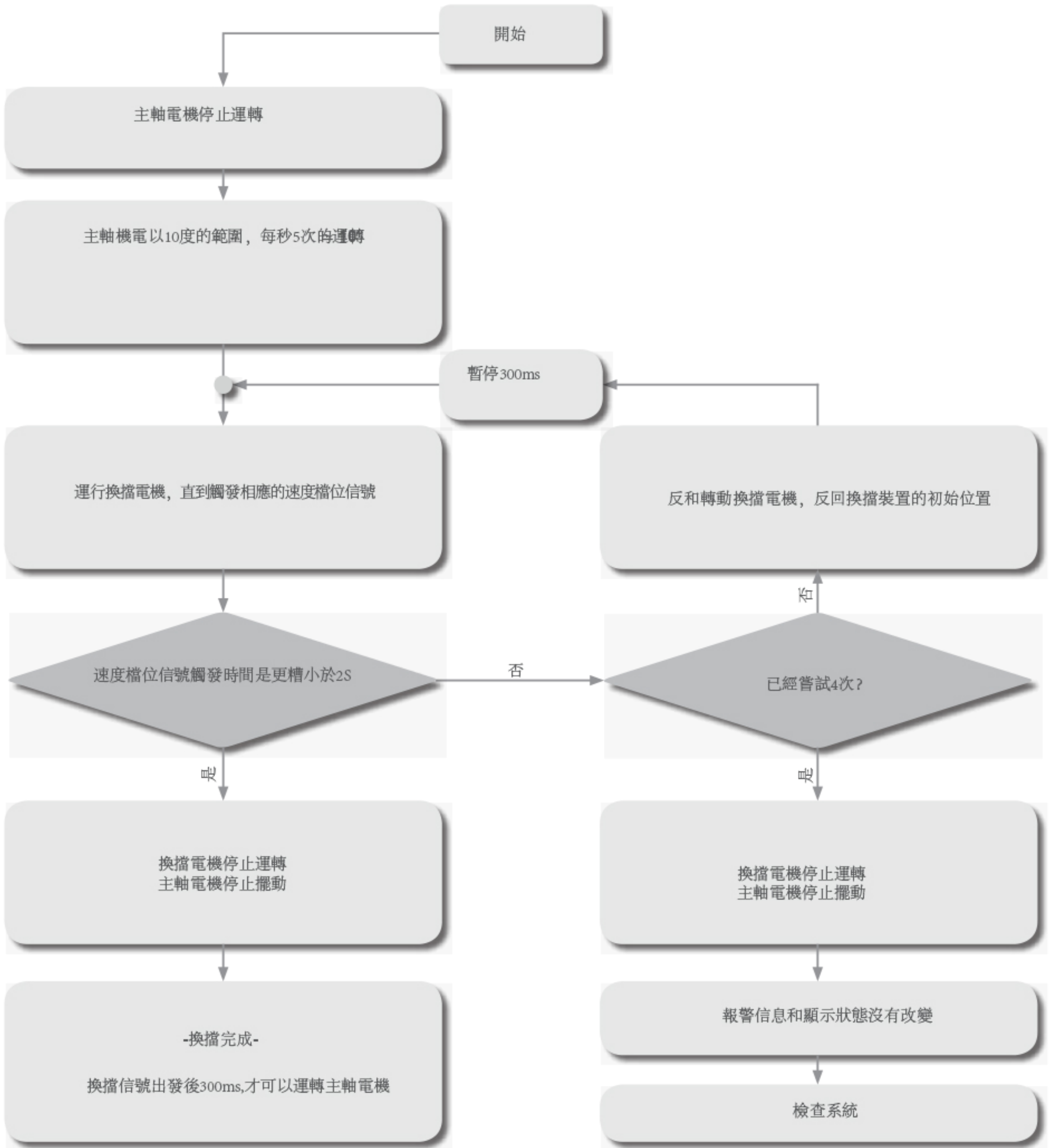
垂直安裝	注油口	自然回油口 (管內徑最小20mm)	吸式回油口	換氣口	油位指示
飛機潤滑	X	X	X	X	X
強制潤滑	D + E D 1/4"G 0,75 l/min E 1/4"G 0,75 l/min	⚠ B or B1 B 3/4"G B1 3/4"G	⚠ B or B1 B 3/4"G B1 3/4"G	F1 F1 3/8"G	X

油等級:

- 飛機潤滑
- 增加副油箱用作循環
- 風冷熱交換
- 使用冷油機:

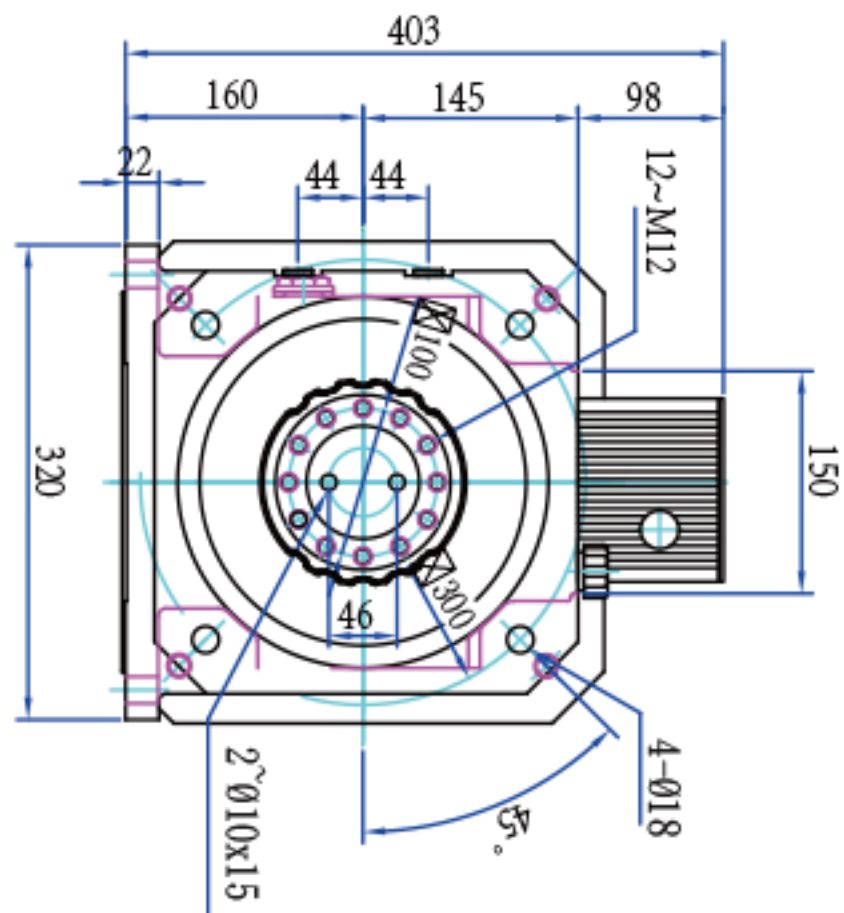
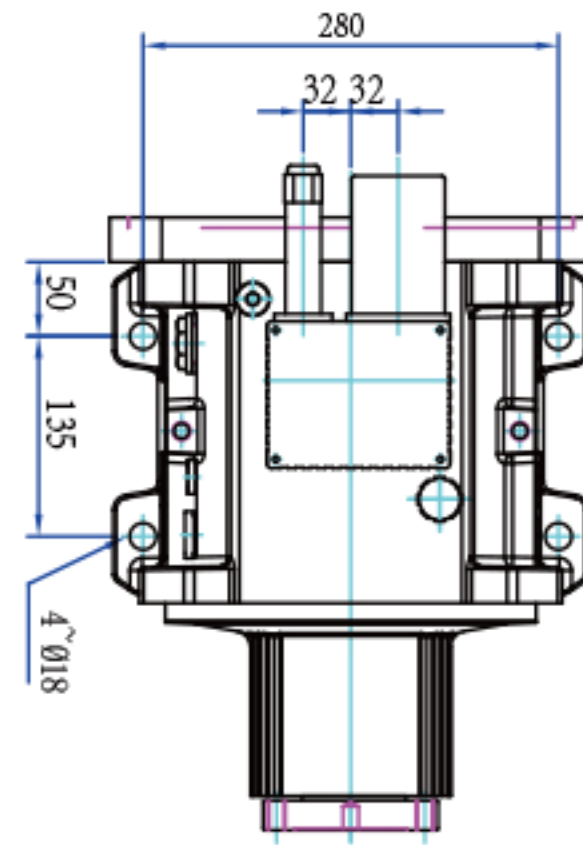
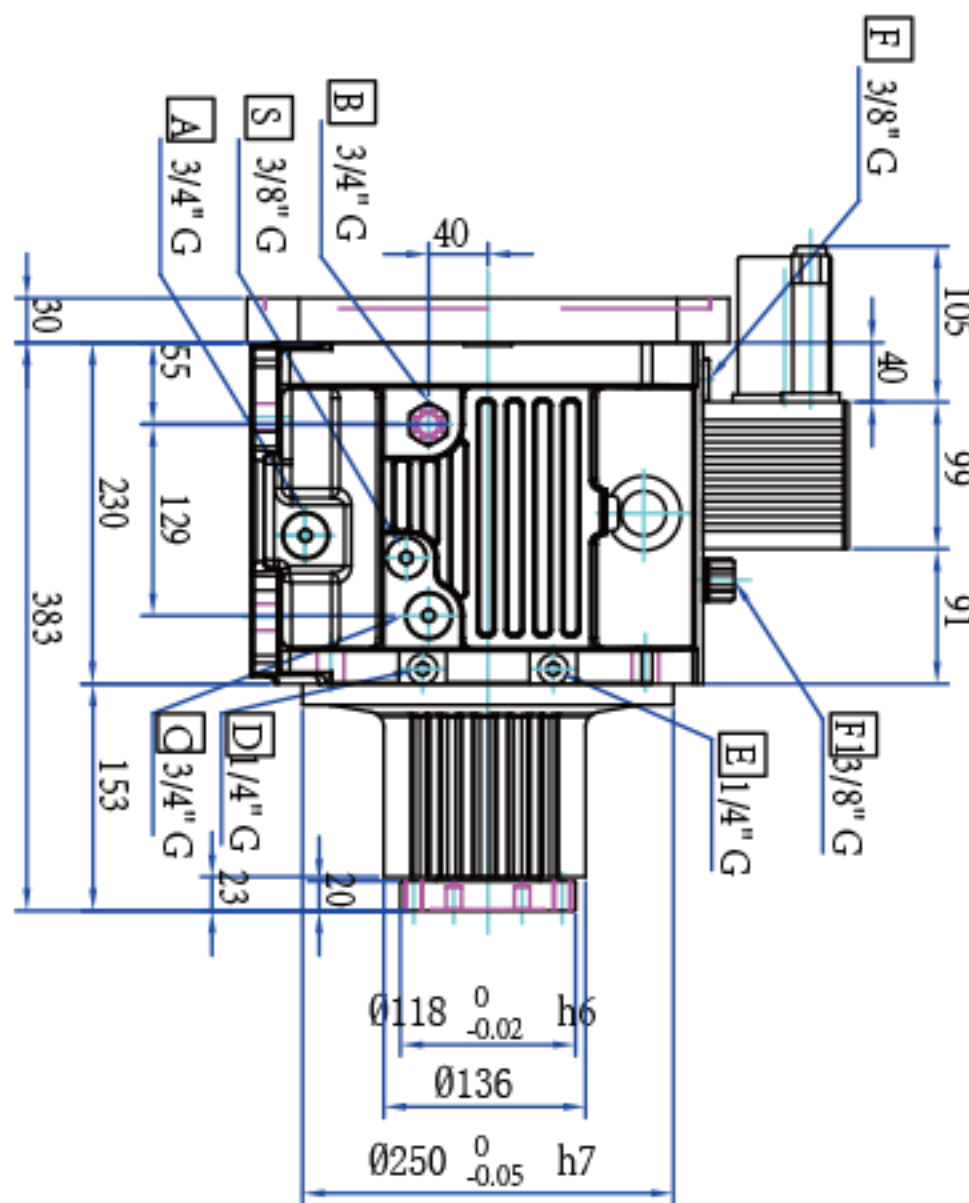
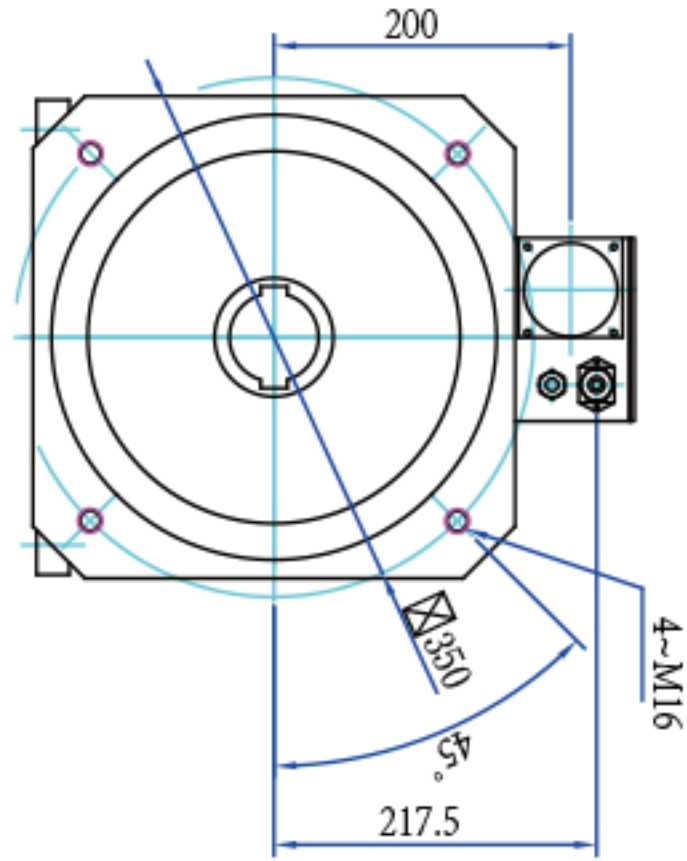
- HLP 68 依據 ISO VG 68
- HLP 46 依據 ISO VG 46
- HLP 32 依據 ISO VG 32
- HLP 32 依據 ISO VG 32

操作流程



* 當正換擋微動開關的信號被正確激活，換擋電機必須停止（切斷電源），以保證換擋機構正常的運轉壽命

PM300尺寸圖





庞 详 机 电 有 限 公 司
PangXiang Electromechanical Co.,Ltd.

台湾新竹县湖口乡湖镜村美城路300巷40号

电话: 00886 3 569 1113

传真: 00886 3 569 1860

E-mail: lotinghao@twpx.net

Http: [//www.yhtgear.com](http://www.yhtgear.com)

R201410